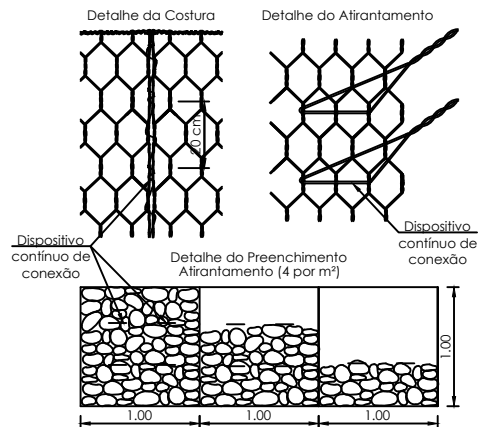


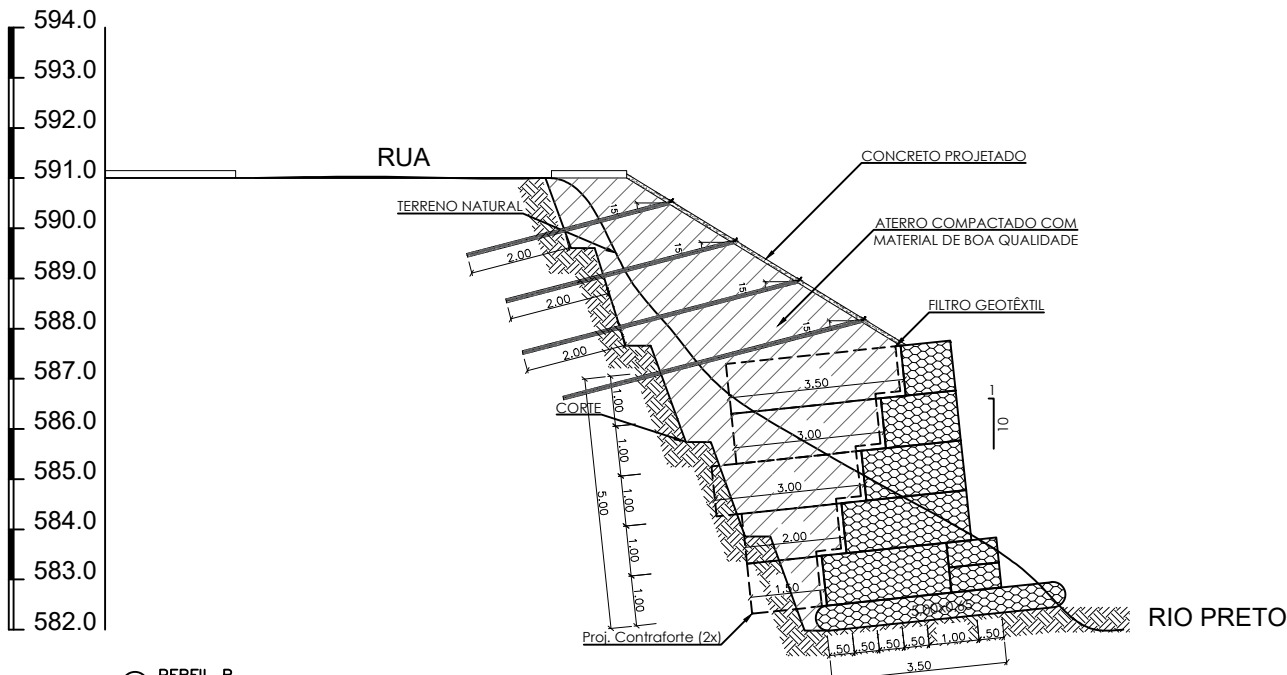
1 PERFIL A
esc. 1:150



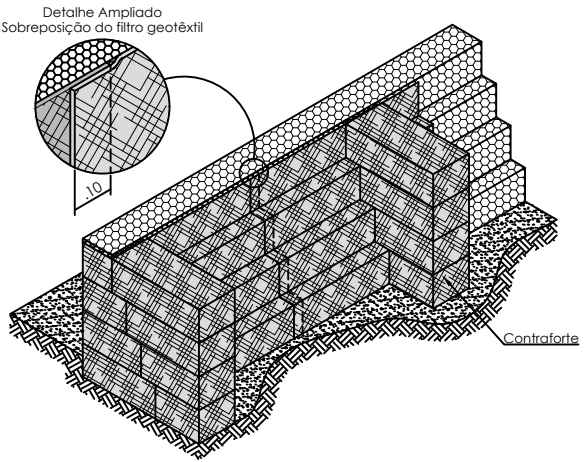
1 DETALHE - ARMAÇÃO DA MALHA
sem escala

NOTAS DE PROJETO:

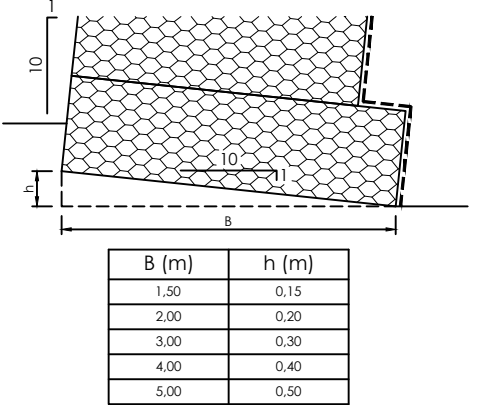
1. A estabilidade da estrutura deverá ser analisada mediante a utilização de parâmetros de resistência dos solos de aterro e fundação, que deverão ser obtidos através de sondagem do solo;
2. Os solos utilizados como reaterro não deverão apresentar matéria orgânica e outras impurezas, e deverão apresentar expansividade inferior a 2,0% (ensaio CBR);
3. O aterro deverá ser compactado em camadas com espessura máxima acabada de 25 cm, até atingir o grau de compactação mínimo de 98% em relação à energia normal de compactação, e desvio de umidade máximo de 2%. Junto à face, com largura mínima de 1,0 m, a compactação deve ser processada através do uso de placas vibratórias ou sapos mecânicos, para evitar dano pela proximidade do rolo compactador;
4. A execução da face, colocação dos Gabiões e a execução do aterro devem ser simultâneas, ou seja, o levantamento do muro deve ser efetuado concomitantemente com a execução do aterro;
5. Para execução da estrutura aqui apresentada, deverão ser realizados ensaios de campo e laboratório a fim de verificar e confirmar as características dos solos e o nível freático;
6. A topografia do terreno natural e as cotas de projeto deverão ser confirmadas para locação da estrutura proposta;
7. As escavações próximas à estrutura proposta não deverão comprometer a integridade da mesma;
8. Este estudo tem como finalidade a apresentação da geometria e estimativa de custos, portanto todos os dados hidráulicos, geotécnicos e geométricos deverão ser verificados e confirmados.



2 PERFIL B
esc. 1:150



1 DETALHE - PERSPECTIVA ESQUEMÁTICA DO CONTRAFORTE
sem escala

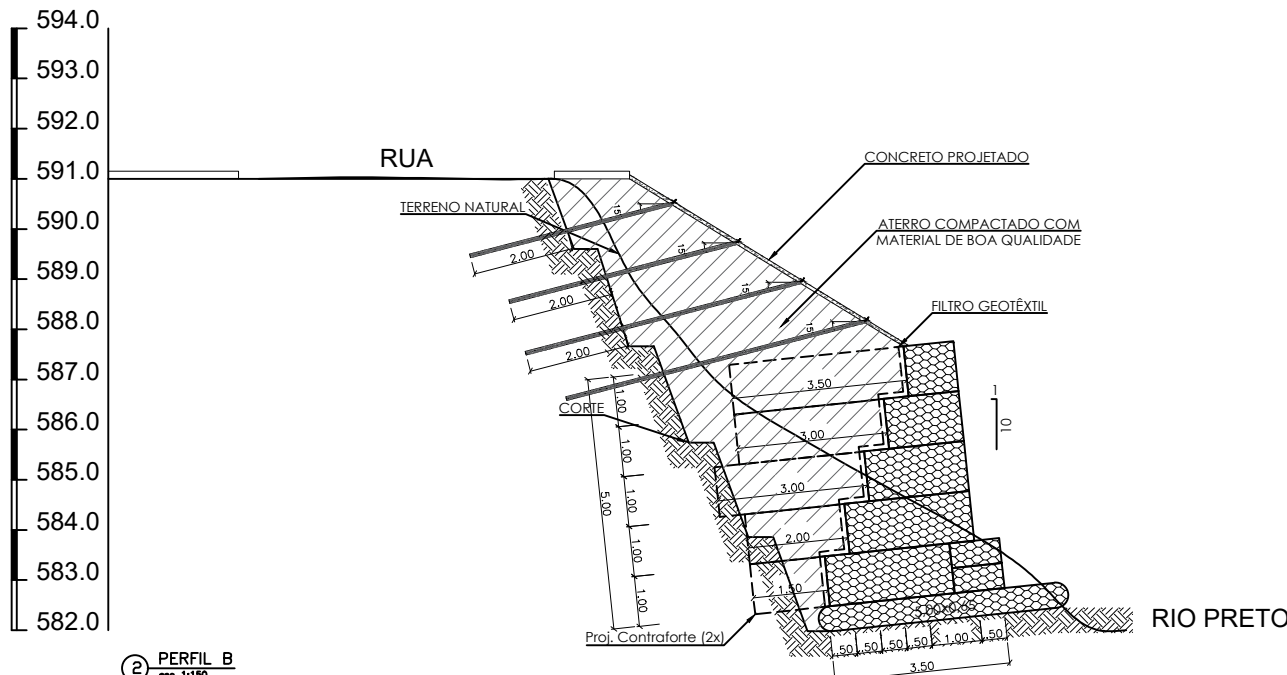


1 DETALHE - PREPARAÇÃO DA BASE
sem escala


LEGENDA

- Gabião Caixa
- Filtro Geotêxtil
- Solo natural
- Aterro compactado com material de boa qualidade

MATERIAL	QUANT.	UNID.
GABIÃO TIPO CAIXA (H=0,50m)	30,00	m³
GABIÃO TIPO CAIXA (H=1,00m)	311,00	m³
GABIÃO SACO	73,00	m³



2 PERFIL B
esc. 1:150

 SÃO JOSÉ DO VALE DO RIO PRETO			
Secretaria de Obras Públicas, Urbanização e Transportes			
Projeto: Muro de contenção em gabião e solo grampeado			
Desenho: Cortes e detalhes			
Endereço: Rua Professora Maria Emília Esteves – Bairro Centro			
Data: Março de 2020	Escala: Indicada	Unidade: Metros (m)	Prancha: 02/02